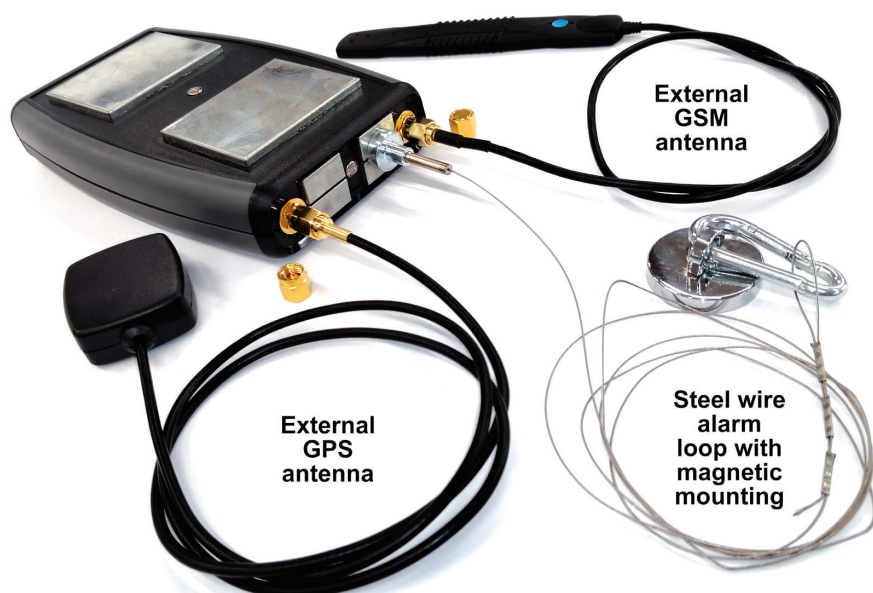


KONTEJNEROVÁ ZABEZPEČOVACÍ JEDNOTKA

Zabezpečovací jednotka je sledovací zařízení s připojením na GNSS a GSM, které je schopno shromažďovat souřadnice zařízení a přenášet je prostřednictvím sítě GSM na server. Jednotka obsahuje senzory světla, hluku a odpojovací čidla. Díky tomu upozorňuje na otevření kontejneru, neoprávněné sejmutí jednotky i pohyb kontejneru. Přehledná webová i mobilní aplikace pro zobrazování trasy i aktuální polohy jednotky.



Základní poplachové funkce

Poplach od osvětlení fotocitlivého senzoru naspodu jednotky (ochrana proti neoprávněné demontáži jednotky)

Poplach od osvětlení fotocitlivého senzoru na čele jednotky (hlídání střeženého zatemněného prostoru-kontejneru)

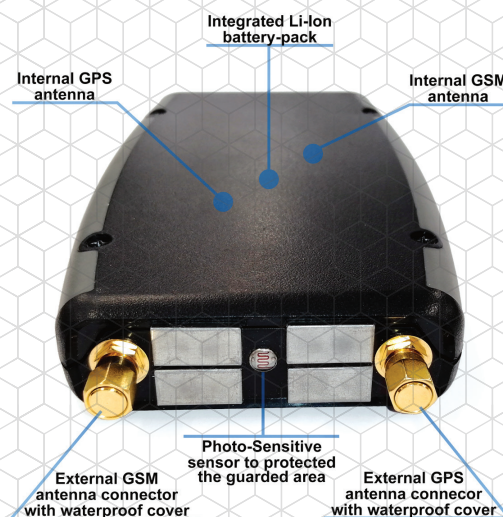
Poplach od akcelerometru

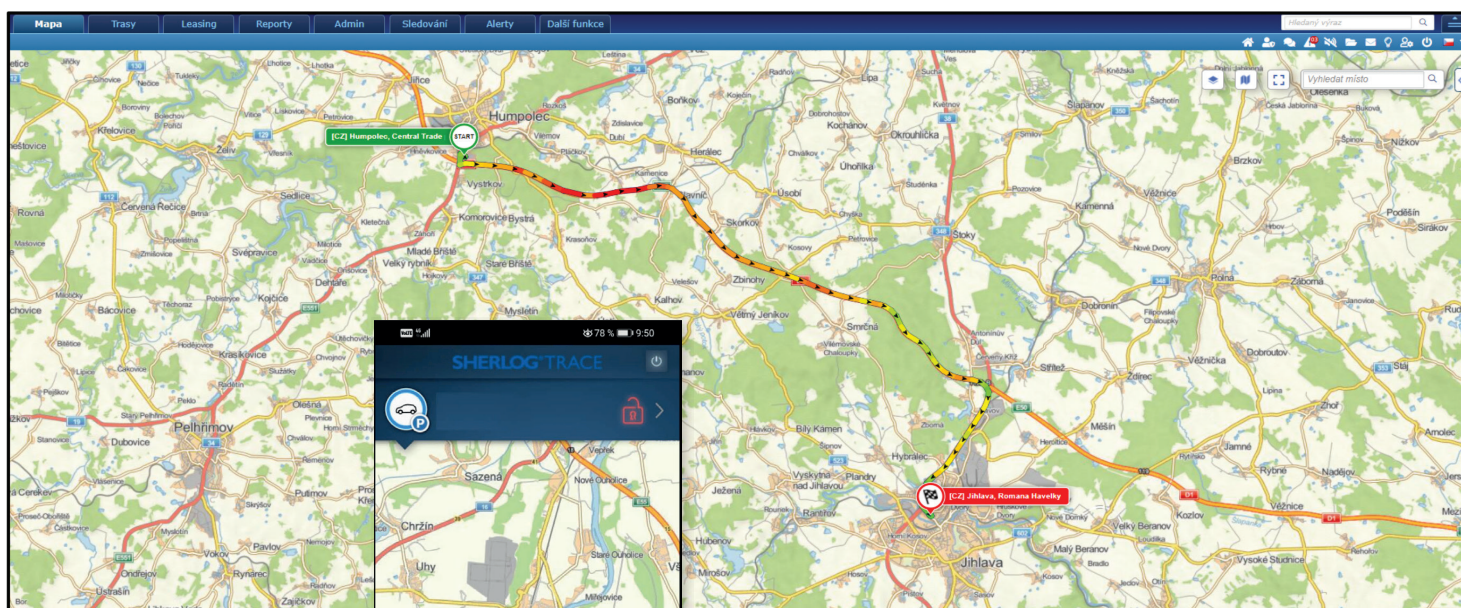
Poplach od změny polohy dle GPS

Poplach od poklesu napětí baterie

Poplach od rozpojení hlídacích smyčky tvořené upevňovacími/nabíjecími magnetickými ploškami

Separátní poplachy od rozpojení čtyř hlídacích smyček na čelním panelu





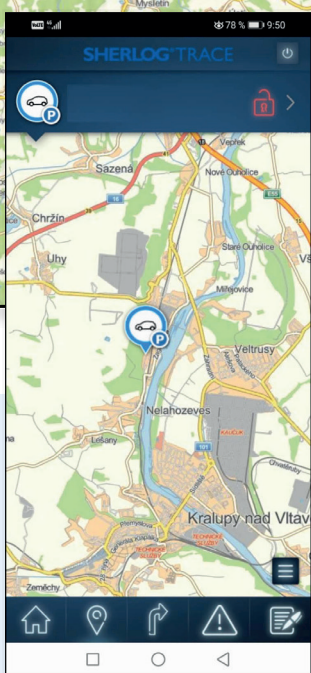
Vlastnosti GSM / GPRS

Automatická volba interní/externí GSM i GPS antény podle síly signálu

SMS (text, data)

Integrovaný přijímač GPS

V hlídacím režimu je jednotka trvale na GSM a neusíná, aby se nezdržovalo odeslání poplachu hledáním GSM



Speciální funkce

Rychlá fixace polohy

Vysoce kvalitní určení polohy i v městské zástavbě

Připraveno pro drsné prostředí

Snadná montáž v omezených přístupových oblastech

Sledování v reálném čase

Možno nastavit do režimu kontejnerové jednotky, kdy se jednotka periodicky probouzí a odesílá polohu, mezitím hluboce spí, aby se maximalizovala výdrž baterie

Hardwarové vlastnosti

Jednotka je zcela vodotěsná

Jednotka se instaluje na kovové povrchy z feromagnetického materiálu pomocí dvou velice silných magnetických plošek, které jsou na povrchu jednotky

Nabíjení jednotky probíhá pomocí speciální nabíječky, přes stejné magnetické plošky, pomocí kterých se jednotka instaluje

Integrovaný interní bateriový Li-Ion napájecí zdroj

Vestavěný senzor pohybu

Inteligentní sběr dat

Čas

Vzdálenost

Úhel

Rychlost

Pohyb

Odesílání získaných dat prostřednictvím GPRS

SMS o události